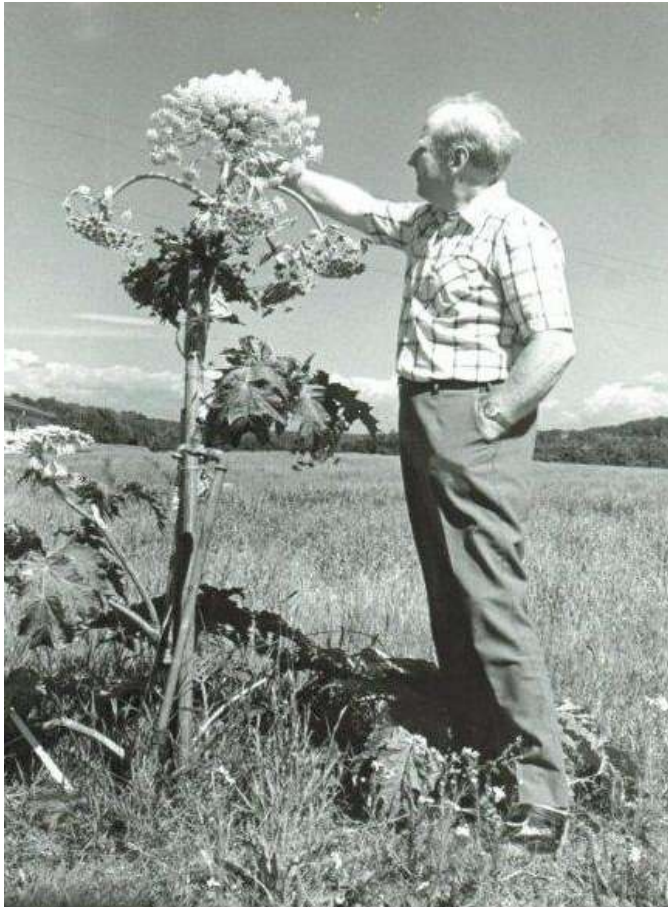


## Björnlokor vid Suseån i Boberg, september 2011

Av Agneta Åkerberg, agneta@nib.se

Björnlokan, eller jätteloka som den också kallas, var när den kom en fascinerande växt, stor och ståtlig med en fantastisk frösamling som är vacker även vintertid. Denna bild är tagen på 1970 talet då man ännu beundrade den vackra växten och ännu inte riktigt förstått dess möjligheter till aggressiv utbredning.



*Sven Göran Nilsson beskådar Björnloka på den egna gården Svensgård i Boberg på 1970-talet. Foto: Claes Nilsson*

När jag kom till Boberg första gången i mitten av 1980-talet så slogs jag av den utbredning som björnlokan fått längs Svensgårds marker vid Suseån. I Uppland, där jag kommer ifrån, var den sällsynt men man visste också att den inte var önskvärd. När vi flyttade till Svensgård 1991 kontaktade Claes länsstyrelsen för att höra om det gick att få något stöd för att försöka decimera beståndet av Björnloka. Det fanns inte då och vi lät saken bero. För några år sedan blev vi kontaktade av Miljö och Hälsa i Falkenbergs kommun som berättade att man tänkte starta ett projekt för bekämpning av Björnlokan och undrade om vi villa vara med. I samma veva hölls ett möte vid Berte Kvarn i Slöinge för intresserade, där man berättade om Björnlokans växtbetingelser och eventuella möjligheter till bekämpning. Vi sa att vi var intresserade och blev därmed något av pionjärer här i bygden med att aktivt bekämpa Björnlokans utbredning.

I den del av Suseån som rinner genom Falkenbergs kommun är det numera krav på bekämpning av Björnlokan. De som inte bekämpar själva kan anlita FAMIs team. Många markägare tycker att systemet är bra medan någon tycker att vi gör på fel sätt.

Falkenbergs kommun ställer upp med ett arbetslag via FAMI, Falkenbergs Arbetsmarknads- och Introduktionsenhet, utrustad med skyddskläder och redskap, för att på ett miljöriktigt sätt ta sig an uppdraget. Fastighetsägaren betalar ett fast belopp per timme för gruppen, 2011 var beloppet på 500 kr/tim + moms. För detta betalar vi i Svensgård mellan 6000 – 8000 kr per år, vilket vi tycker varit rimligt hittills.

Svensgård i Boberg gränsar till Suseån längs en ca 1 km lång sträcka där större delen har inslag av Björnloka. I vissa delar var den till en början som en "skog" av Björnloka i 2-3 m klassen. Vi har nu varit med i 4 säsonger och bilderna är tagna i slutet av juli, precis inför den tredje "huggningen", av 4:a. Man slår med lie men plockar av de blomställningar som skulle kunna innehålla dugligt frö i plastsäckar för att senare eldas upp. Innan laget kommer har vi med betesputs slagit på de ställen som traktor med redskap kommer åt.



På dessa fyra år har vi märkt att spridningen har minskat och att det finns få stora exemplar. Vi hade nog trott att minskningen skulle gå snabbare då det sagts att växten är 2 årig men att frön kan vara gröningsdugliga i många år. Rötterna är mer långlivade än så, men växten blir som vi upplever det svagare från år till år. Efter huggning tar det ca 3 veckor till att växten skjutit nya blad och blommor. Dessa blommor blir inte så höga, jämför med vattenkannan i bilderna, och det verkar som om växten skjuter i "panik" för att om möjligt få någon avkomma efter sig.



Finns det då inget som kan konkurrera ut Björnlokan växtmässigt? Jo, "Parkslide" eller "Elefantöra" som den ibland kallas. Om det är till någon nytta eller ej får betraktaren avgöra då Parksliden också gärna sprider sig, Men den är inte giftig i varje fall. I den här bilden kan man se några Björnlokor som kämpar i konkurrens med Parksliden.



#### *Vad önskar vi då av detta projekt framöver?*

- ✓ Bekämpning ska ske längs hela Suseåns sträckning, för vi vet att frön transporteras med vattnet.
- ✓ Det är värdefullt för markägare som inte kan ta hand om bekämpningen själva att det finns FAMI-team att tillgå, så som görs i Falkenbergs kommun. Detta är ju en ren kostnad för markägaren där resultatet gynnar alla som vistas i markerna.
- ✓ Kommunernas intresse får inte minska när det gäller utbytet av kunskap och erfarenhet från andra delar av landet och ibland tom från övriga Europa.
- ✓ Gör fler uppmärksamma på vikten av att tidigt bekämpa enstaka plantor och bestånd.

#### **Länkar**

Länk till Virtuella floran, Björnloka

<http://linnaeus.nrm.se/flora/di/apia/herac/herasph.html>